

Spektrallupe

damit Sie die Details entdecken



Superlite 400 mit Spektrallupe mit Auf- und Streiflicht, 3-fach Filtersatz und einem \varnothing 3 mm Flüssigkeits-Lichtleiter in Verwendung mit einer handelsüblichen Kameraausstattung

Vorteile

- Vergrößerung für detaillierte Untersuchungen mit den Farbspektren der Superlite 400 / 410 Lichtquellen im Auflicht und Streiflicht
- Kontrastverstärkung durch lokalen Dunkelkammereffekt
- Kamerastativ für die Dokumentation am Einsatzort
- Handlicher Querschnittswandler an flexiblem Lichtleiter zur Spurensuche

Funktion

- Zwei-Linsen Optik zur Vergrößerung mit Filterauflage als Kamerahalterung
- Beleuchtung der Objekte mit diffusem Auflicht oder Streiflicht möglich
- Kontrastverstärkung mit vergüteten Kamerafiltern mit -adapter passend für Kameraobjektive 49 - 77mm (gelb, orange, rot)

LUMATEC[®]

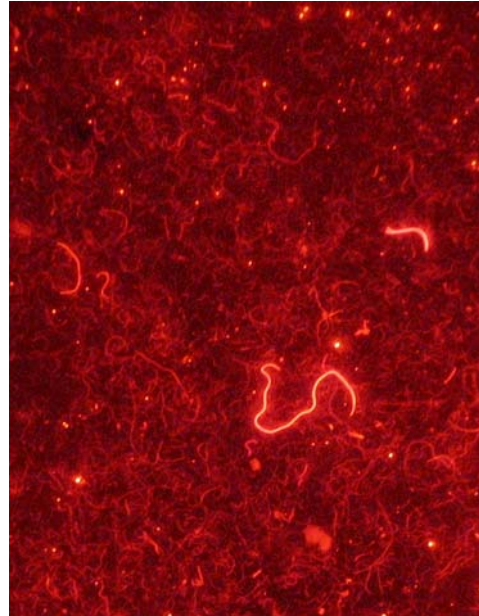
Einfache Dokumentation mit der Superlite 400 Spektrallupe

fotografiert mit Objektiv Zoom-Nikkor ED 8.9-71.2 mm 1:2.8-4.2



Dokumenten-Untersuchung

- Handschrift-Eindrücke auf einem Schreibblock
- Blende 5.5, Belichtungszeit 1/30 s, ISO 100
- Anregungsspektrum 0 (400-700 nm) Streiflicht
- ohne Langpass-Filter



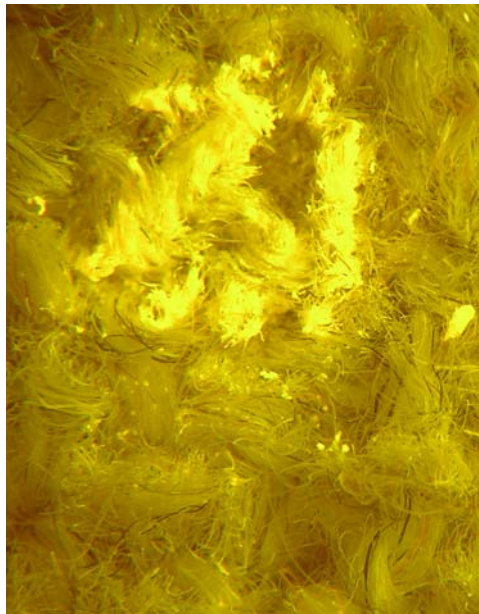
Rote Fremdfasern

- Blende 4.2, Belichtungszeit 1/15 s, ISO 50
- Anregungsspektrum 3 (320-400 nm) Auflicht
- rotes Langpass-Filter



Daumenabdruck auf Glasscheibe, behandelt

- Blende 3.7, Belichtungszeit 1/5 s, ISO 157
- Anregungsspektrum 5 (440 nm) Auflicht
- grünes Langpass-Filter



Sperma auf grauem Teppich

- Blende 3.7, Belichtungszeit 1/8 s, ISO 50
- Anregungsspektrum 3 (320-400 nm) Auflicht
- gelbes Langpass-Filter